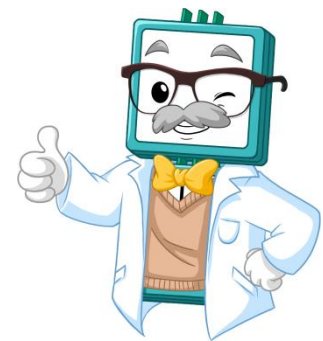
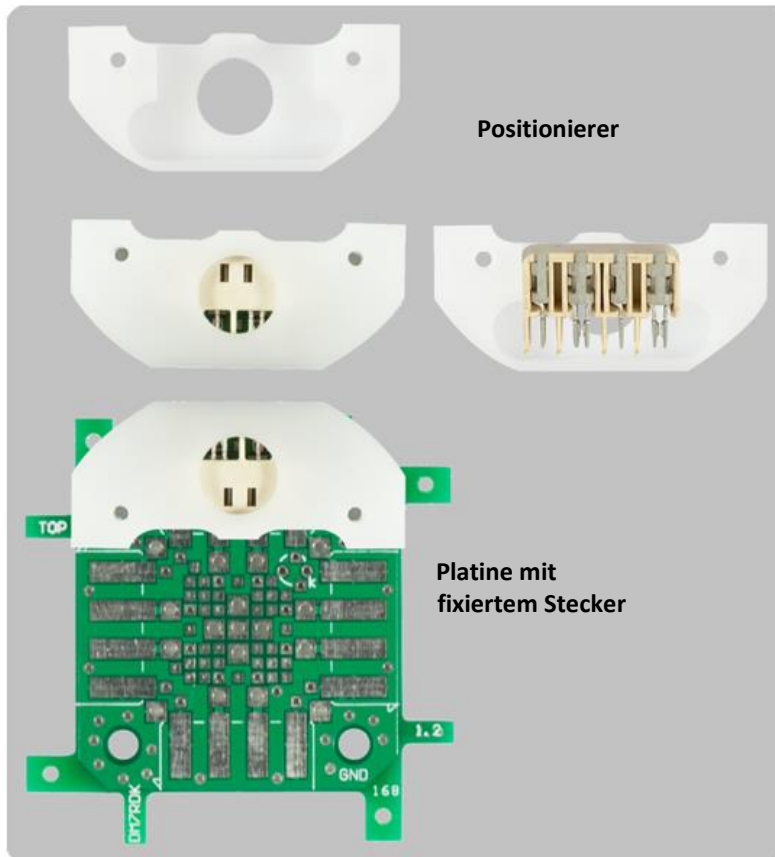


Sicherheitshinweis DIY-Set

Korrektes Anlöten der Verbindungsstecker an die Brick-Platine



Um die Verbindungsstecker an die Platine zu löten sind folgende Schritte zu beachten:

1. Legen Sie den Stecker in den Positionierer um eine exakte Positionierung zu ermöglichen
2. Setzen Sie den Positionierer an die gewünschte Stelle auf der Platine
3. Schrauben Sie die M2 Schrauben zur sicheren Positionierung von der Unterseite in den Brick um den Stecker zu fixieren. Alternativ kann hierzu auch eine Halteklammer verwendet werden
4. Erwärmen Sie die Kontakte für mindestens 15 Sekunden damit das Lötzinn eine sichere Verbindung herstellen kann
5. Löten Sie ZUERST die beiden inneren Kontakt an
6. Entfernen Sie anschließend den Positionierer, da dieser nach dem Anlöten der äußeren Kontakte beschädigt werden kann
7. Löten Sie abschließend die beiden äußeren Kontakte an

Bitte beachten Sie die Einhaltung der Schritte, nur so kann die korrekte Funktionalität der DIY Bricks sichergestellt werden.

Achtung: Ein LötKolben kann durch die hohen Temperaturen zu Verletzungen führen, bitte nur unter Aufsicht verwenden und eine hitzefeste Unterlage nutzen!